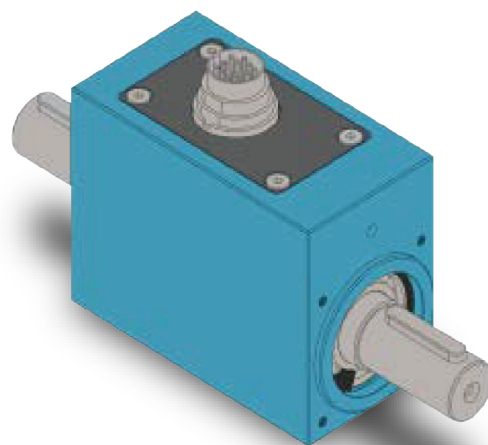


# TTS型动态扭矩传感器

TTS动态扭矩传感器采用最新信号测量技术，实现了转矩、转速等参数的精确测量，转矩可选用多种接口模式，包括但不限于RS485通信、5~15kHz频率、0~5V、0~10V、±10V、±5V、4~20mA等。

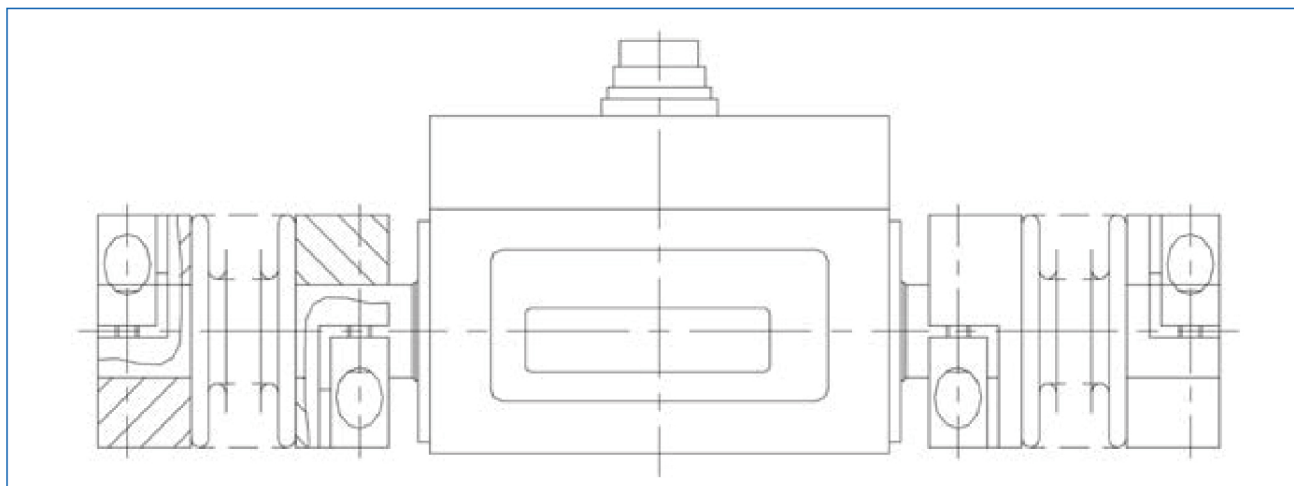
为用户提供通过PLC、智能仪表、配套模块、工业计算机等进行数据测量的方式，并提供二次开发的技术支持。



## ● 技术参数/Technical Parameters

参 数	Specifications	技术指标/Technique
额定扭矩	Rated torque	0.1-5k N.m
额定转速	Speed range	≤8000 rpm
转矩信号	Torque signal	RS485/±10V/±5V/0-10V/0-5V 4~20mA/5-15kHz
转速信号	Speed signal	RS485/60脉冲信号
精度	Precision	0.1%F.S. / 0.2%F.S.
非线性误差	Non-Linear	0.1%F.S. / 0.2%F.S.
重复性指标误差	Repeatability	0.1%F.S. / 0.2%F.S.
过载能力	Overload capacity	150%F.S.
响应频率	Frequency response	1kHz
分辨率	Resolution	0.5@10kHz 0.5mV
运行温度	OperatingTemperature	-20~80℃
零点温度漂移	Temp.effect on zero	0.15%F.S./10℃
温度灵敏度漂移	Temp.effect on output	0.15%F.S./10℃
供电电源	Power supply	24VDC±15%
材质	Material Quality	外壳:铝 轴芯:17-4PH
电缆线尺寸	Cable size	Φ6×3000mm

## ● 安装示例/ Example of Installation



## ● 选型定义/Order Defined

TTS-6xx	-	200	-	Vx
型号		量程		
			V1…模拟量±10V输出	V5…4~20mA输出
			V2…模拟量0-10V输出,5V为零点	V6…5~15kHz输出
			V3…模拟量±5V输出	V7…RS485数字输出
			V4…模拟量0-5V输出,2.5V为零点	

## ● 接线定义/Wiring Defined

线缆颜色	定义
红 Red	24V
黑 Black	0V
绿 Green	RS485-B
橙 Orange	RS485-A
棕 Brown	转矩频率输出
白 White	转速输出
蓝 Blue	模拟量电压+
黄 Yellow	信号公共地



### 杭州威衡科技有限公司 威衡智能电机测试技术省级研发中心

地址：杭州钱江经济开发区仁河大道516号紫创未来智造谷3号楼(技术研发中心)  
 湖州市德清环城北路889号启恒U谷产业园28幢(生产制造中心)  
 电话：0571-88096653 0571-88096659  
 手机：13868185641 13858004767  
 网址：www.hzweiheng.com  
 传真：0571-88092753-832  
 邮箱：sales@weihengkj.com